



1

MONDIAL PISCINE

DES PISCINES MADE IN FRANCE

Courant juin, nous avons rencontré Michel Morin, qui préside aux destinées de Mondial Piscine, au siège de son entreprise à Cérans-Foulletourte tout près du Mans. Il est revenu pour nous sur plus de 40 années passées au service de la piscine en qualité de piscinier, d'industriel et de créateur d'un réseau national.

Propos recueillis par Michel Dupenloup

MONDIAL PISCINE : LE FRUIT D'UNE SOLIDE EXPÉRIENCE

C'est en 1975 que Michel Morin débute au Mans une carrière de piscinier. Au fil des ans il acquiert, sur le terrain, une solide expérience : techniques de construction diverses et variées, optimisation de l'organisation des chantiers, gestion rationnelle d'une entreprise, contact clients.... Même si, en 1995, son entreprise est prospère, il est rattrapé par sa fibre industrielle. Tout en continuant son activité de piscinier, il débute une carrière d'industriel et se lance, avec succès, dans la fabrication de volets automatiques en créant la marque Abriblue.

Parallèlement, il réfléchit à un procédé permettant d'être encore plus efficace dans la réalisation d'un chantier. Il conçoit alors une première structure de piscine « béton coffrage perdu ». Il crée ses propres moules et se lance dès 2000 dans la fabrication et la commercialisation de cette structure. Bien que cette première conception de blocs à bancher soit pleinement

opérationnelle sur les chantiers, il n'est pas entièrement satisfait : il juge les blocs trop petits et trop compliqués à mettre en œuvre. En s'appuyant sur cette première expérience, il repense leur conception et lance en 2002 les panneaux de coffrage "Mondial Piscine".

DÉCRIEZ-NOUS LES PANNEAUX DE COFFRAGE MONDIAL PISCINE...

Michel Morin : Il s'agit de panneaux de coffrage en polypropylène de 1 m de large et de 15 cm d'épaisseur, déclinés en 2 hauteurs : 1,20 m et 1,50 m. Ces panneaux peuvent recevoir 2 rehausseurs, 15 et 30 cm, qui permettent d'élargir l'offre et de proposer ainsi des hauteurs complémentaires de 1,35 m, 1,65 m et 1,80 m, afin de répondre de façon optimale à l'ensemble des besoins en matière de piscine familiale. Les avantages de la technique mise au point sont multiples :

- pas de jambes de force, ce qui permet un terrassement particulièrement réduit (20 cm seulement suffisent autour de la structure) ;

- assemblage rapide des panneaux par un système de glissières ;
- liner clipsé sur le panneau, pour une fixation aisée ;
- mise en place des margelles sur les goulottes périphériques ;
- le radier et les murs sont coulés en une seule fois, ce qui permet de réaliser un ouvrage béton monobloc dont la structure est autoportante.

Nous avons également soigné les détails afin de gagner encore plus de temps lors de la mise en œuvre et d'optimiser les chantiers. C'est ainsi qu'en usine nos panneaux reçoivent un film de propreté. Après le coulage du béton, il suffit de le retirer pour laisser une face impeccable qui peut recevoir le liner sans nécessité de nettoyage. Le même soin a été apporté pour l'ensemble des extrusions figurant sur les panneaux, qui sont obstruées en usine, évitant ainsi également une opération de nettoyage chronophage et fastidieuse lors des chantiers. Je mettrai aussi en avant le faible poids de nos modules, 14 kg, qui facilitent le confort de travail des opérateurs.

MONDIAL PISCINE EN QUELQUES CHIFFRES



« Nous avons été le 1^{er} fabricant de piscines “préfabriquées” à obtenir l’avis technique du CSTB »

LA STRUCTURE MONDIAL PISCINE BÉNÉFICIE-T-ELLE DE L'AVIS TECHNIQUE CSTB ?

Oui, et nous avons même été le 1^{er} fabricant de piscines “préfabriquées” à l’obtenir. Avant nous, le CSTB ne connaissait pas ce type de construction et il a fallu partir de zéro. Ce fut pour nous un dossier long à monter, qui a demandé près de 4 ans de travail. Depuis lors, l’avis CSTB pour la technique de construction Mondial Piscine a été renouvelé 2 fois. Parallèlement, Mondial Piscine a également obtenu une garantie décennale fabricant auprès des MMA, et à ce jour, nous n’avons eu à déplorer aucun sinistre.

QUELS SONT LES AUTRES PRODUITS IMPORTANTS DE LA GAMME MONDIAL PISCINE ?

Nous avons la volonté de proposer à nos concessionnaires des produits qui correspondent aux attentes nouvelles de leurs clients tout en étant pour eux faciles et rapides à mettre en œuvre. C’est pourquoi la R&D fait partie de nos gènes. C’est ainsi que nous avons développé dès 2006 Miroir d’O, un concept permettant d’intégrer sur nos panneaux goulottes de débordement et bacs tampons afin de réaliser rapidement une piscine à débordement ou une piscine miroir. Nos services R&D ont également à leur actif Incognito, une ingénieuse couverture automatique qui, une fois ouverte, devient totalement invisible car dissimulée dans les marches de l’escalier. Enfin, une de nos dernières créations est Mini’O, une piscine de 10 m² ne nécessitant pas de déclaration de travaux du fait de sa taille, qui intègre nage à contre-courant et équipements balnéo.

UN MOT SUR VOTRE OUTIL DE PRODUCTION

Depuis sa création, en 2003, Mondial Piscine a une vocation industrielle. Dès l’origine, nous avons créé nos propres moules servant à la fabrication de l’ensemble de nos panneaux. En 2007, nous avons franchi une nouvelle étape en achetant nos propres presses d’injection et en rapatriant



2

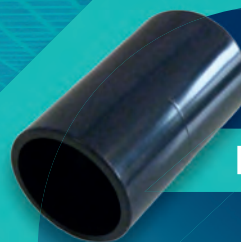
LES NOUVEAUTÉS DE LA GAMME

SOROFLEX



SOROFLEX

Désormais Ø63
disponible en couronne
de 50 mètres



MANCHON LONG Ø50

EXCLUSIVITÉ !

Spécialement conçu
pour le tuyau souple :
un emboîtement plus long
pour un collage réussi

COLLE

BLUEFAST



**COLLAGE
RAPIDE ET SÛR**

Disponible en 250ml & 500ml

Usage professionnel
uniquement

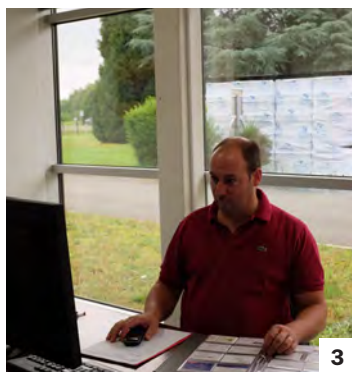
une sélection

**SORO
POOL**

www.sorodist.com

sorodist@sorodist.fr

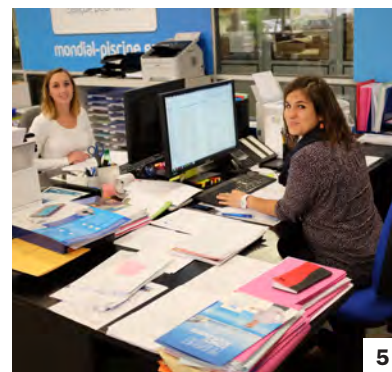
+33 (0)4 68 92 94 00



3



4



5

nos moules sur notre site industriel de 8 000 m². Nous avons aujourd'hui 4 presses à injecter disposant de forces de fermeture de 1700, 1000, 350 et 180 tonnes. Ces presses sont alimentées automatiquement en matière première, à savoir des granules de polypropylène stockées à l'extérieur des bâtiments dans 2 silos de 60 m³. En sortie de presse, des robots "3 axes" évacuent et palettisent les panneaux. Nous disposons donc d'un outil industriel important et performant qui nous permet d'assurer non seulement l'ensemble de notre production mais également d'intervenir en qualité de sous-traitant pour d'autres sociétés de l'univers de la piscine.

Nous avons en stock, ici à Cérans-Foulletourte, pas moins de 120 moules différents et chaque année, nous investissons en moyenne 1 million d'euros dans la création de nouveaux moules afin

que nos produits répondent toujours aux exigences de nos concessionnaires et de leurs clients.

L'IDÉE DE CRÉER LE RÉSEAU MONDIAL PISCINE VOUS EST VENUE QUAND ?

En 2003, soit pratiquement dès la création de Mondial Piscine. Créer un réseau m'a paru immédiatement la solution efficace pour que nos piscines soient commercialisées de façon optimale et qu'en même temps, les installateurs interviennent sur les chantiers selon les règles de l'art que nous avons élaborées. Nous proposons ainsi à des professionnels que nous voulons qualifiés, sérieux et « amoureux » de notre produit, un contrat de concession, contre redevance, avec exclusivité territoriale d'une durée de 5 ans renouvelable.

Je précise que nous sommes de plus

en plus exigeants sur la qualité de nos recrutements et que nous exerçons une forte sélection à l'entrée. Cette exigence sur la qualité des hommes et des entreprises qui composent le réseau Mondial Piscine nous permet d'offrir à nos clients, depuis 2013, une garantie supplémentaire importante à leurs yeux : l'engagement de bonne fin de travaux. Concrètement Mondial Piscine s'engage à terminer une piscine à la place du concessionnaire si celui-ci est défaillant.

COMBIEN DE CONCESSIONNAIRES MONDIAL PISCINE À DATE ?

Le réseau Mondial Piscine comprend aujourd'hui 60 concessionnaires en France, Belgique et Suisse, et 7 dans ce que nous considérons comme l'export à savoir les DOM-TOM, l'Italie, le Portugal, Israël, la Grèce et la Turquie. Nous avons



RENCONTRE *Stratégie d'entreprise*

pour ambition d'optimiser la couverture du territoire avec 100 points de vente. Parmi les régions que nous souhaitons développer figurent prioritairement le Sud-Ouest, l'Est, le Nord-Est et le Centre.

QUELLES SONT LES QUALITÉS QUE VOUS RECONNAISSENT VOS CONCESSIONNAIRES ?

Probablement le fait que nous soyons “une petite famille”, ce qui signifie qu'au sein du réseau les contacts sont directs, que



6



7



9

l'écoute est permanente et que les temps de réaction sont très courts. Entre une proposition émanant du terrain et sa mise en application, il se passe peu de temps. C'est un gage d'efficacité reconnu et apprécié par nos concessionnaires. Je pense qu'ils apprécient également ma longue expérience de piscinier, qui me permet de parfaitement intégrer les nombreuses problématiques d'un métier qui fut aussi le mien.

QUELS SONT VOS PROJETS POUR L'ANNÉE À VENIR ?

Nous sommes en train de préparer la construction d'un nouveau bâtiment de 1500 m² qui abritera, dès janvier 2019, une nouvelle marque : Mondial Spa. Nous développons en effet notre propre marque de spas, qui sera forte de modèles spécifiques réalisés avec nos propres moules. Ce bâtiment accueillera l'ensemble du stock, la logistique, les pièces détachées et le service SAV. Nous présenterons également une nouveauté importante lors du salon Piscine Global de Lyon, mais il est encore trop tôt pour en parler. Pour en savoir plus, il vous faudra patienter jusqu'au mois de novembre prochain et ne pas hésiter à venir nous rendre visite sur notre stand.

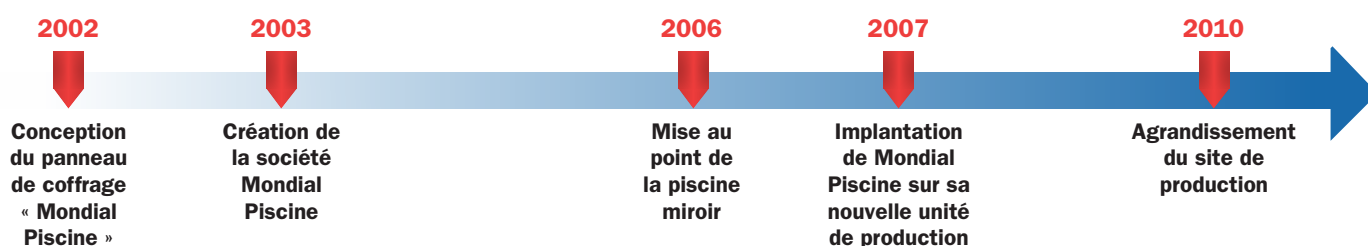


10



11

1. Michel Morin
2. Le siège de l'entreprise à Cérans-Foulletourte, tout près du Mans
3. Julien, responsable technique
4. L'administration des ventes
5. Flore-Anne et Justine, ont en charge la communication et le marketing
6. Les concessionnaires lors de la dernière convention Mondial Piscine au Sénégal
- 7 & 8. Sur 8 000 m², l'outil industriel Mondial Piscine intègre 4 presses à injecter
9. Incognitô, une ingénieuse couverture automatique qui se dissimule dans les marches de l'escalier
10. Miroir d'ô, la piscine à débordement
11. Laure Manaudou, ambassadrice de la marque Mondial Piscine



+ PROFITEZ D'UNE NOTORIÉTÉ EN PLEIN DÉVELOPPEMENT

+ GÉREZ L'AFFLUX DE CONTACTS QUALIFIÉS

+ POSEZ DES PISCINES DE QUALITÉ

GAGNANT GAGNANT

+ GARDEZ VOTRE INDÉPENDANCE

+ PILOTEZ VOTRE PLAN D'ACTION

+ PÉRENNISEZ VOTRE NOTORIÉTÉ SUR VOTRE TERRITOIRE

GAGNANT/GAGNANT - GAGNANT/GAGNANT - GAGNANT/GAGNANT - GAGNANT/GAGNANT - GAGNANT/GAGNANT - GAGNANT/GAGNANT

Rejoignez le réseau avec un véritable partenariat
100% gagnant/gagnant.



Pour tout savoir sur le concept et le réseau
MONDIAL PISCINE et identifier les zones de
chalandise encore disponibles. Contactez-nous !
developpement@mondialpiscine.fr
ou au 02 43 42 48 70

