

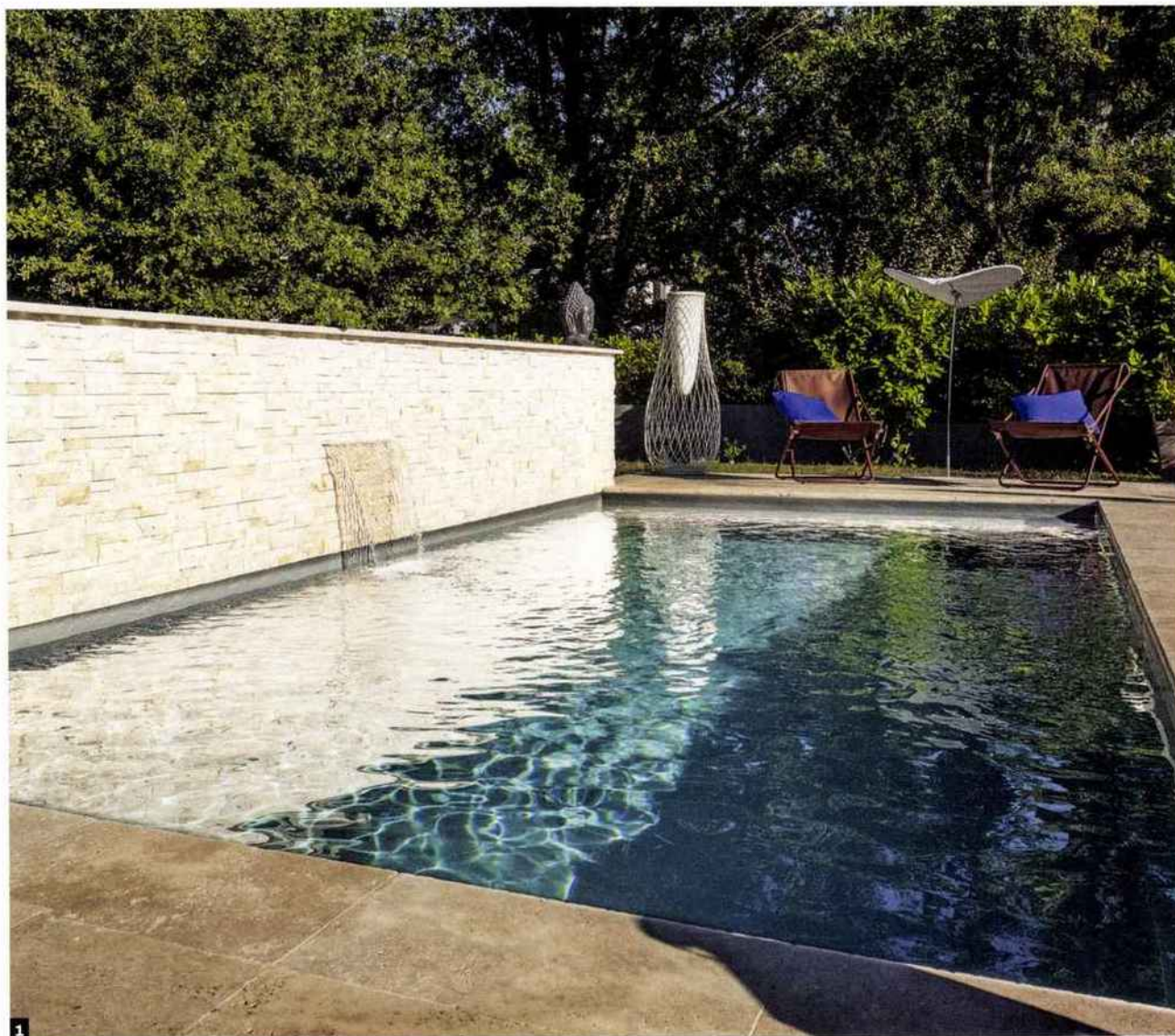


S'ÉQUIPER
| PRODUITS

PISCINES, TERRASSES ET PERGOLAS

La terrasse est désormais une pièce à vivre à part entière. Contrecarrant le vent, les assauts du soleil et de la pluie, les fabricants proposent ainsi des systèmes d'aménagement, de protection et de baignade toujours plus performants et modulables, pour tous les espaces, minis ou maxis, et presque toutes les saisons. De plus, les solutions proposées, pergolas, revêtements, terrasses mobiles ou encore bassins, sont conçus pour faciliter la pose et privilégier le plaisir et la simplicité d'usage. Sélection non exhaustive pour trouver l'inspiration et habiter... dehors !

SÉLECTION MAËLLE CAMPAGNOLI



1

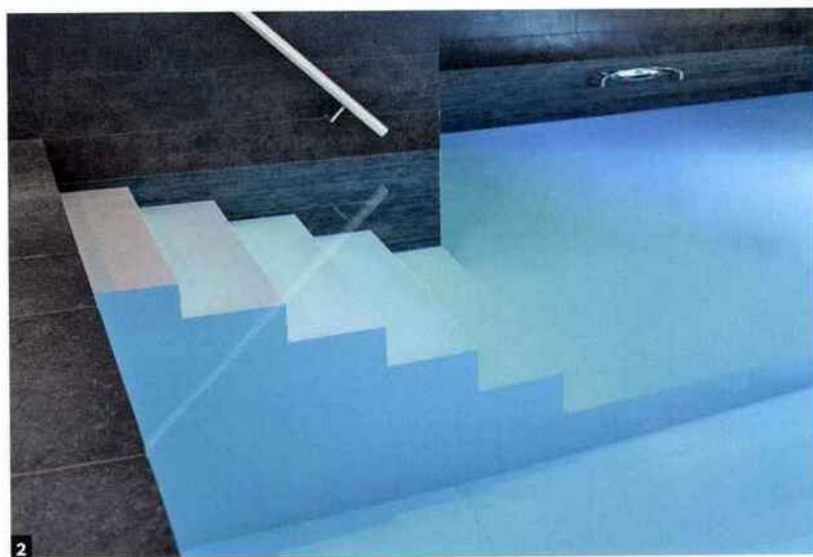
1. Piscine miroir avec banc immergé (Mondial Piscine). Mur avec plaquettes de parement en pierre naturelle de type travertin, positionné dans la continuité du mur de la piscine. Skimmer miroir et lame d'eau intégrée au mur. Chauffage par pompe à chaleur, filtration par électrolyse de sel et régulation automatique. Fond composé d'une zone petit bain d'une profondeur de 1,20 mètre et grand bain d'une profondeur de 1,50 mètre. Dimensions bassin : 3,5 x 7 m. Prix selon projet. www.mondial-piscine.eu

Page de gauche : **Piscine privée** extérieure à fond mobile et à débordement (L'esprit piscine). Structure béton. Étanchéité membrane armée 3D 200/100° béton. Réseau hydraulique à surverse. Filtration à verre activé. Chauffage par pompe à chaleur. Régulation automatique. Escalier droit. Margelles et plage en ipé. Dimensions : 15 x 4 m. Fond plat de 2,05 m. Architectes : Cabinet Lenfant & Get. Réalisation Aqua System, membre du groupement L'esprit piscine. Prix selon projet. www.aqua-system.fr / www.esprit-piscine.fr



1. Piscine privée familiale en blocs à bancher avec un escalier (Carré bleu). Revêtement intérieur en liner coloris gris acier. Filtration à sable. Traitement de l'eau au chlore. Chauffage par pompe à chaleur. Éclairage par deux projecteurs LEDs blancs. Couverture de sécurité. Margelles et plages en bois. Dimensions: 10x5 m. Réalisation: Carré Bleu avec Diesel Piscine. Localisation: Ploeren (56). Prix selon projet. www.diesel-piscine.fr / www.piscines-carrebleu.fr

2. Iki Standard Couloir de nage hors sol, avec 20 centimètres de renfort, structure en pin rouge du Nord traité autoclave IV, revêtement liner gris ardoise (Piscinelle). L'installation du modèle ne nécessite pas d'autorisation administrative. Escapage deux marches. Filtration par mur filtrant Mf5 en inox, relié au local technique déporté. Chauffage par pompe à chaleur. Éclairage LED blanc. Nage à contre-courant. Dimensions: 549x182 cm. Prix sur devis. www.piscinelle.com



1. Piscine à forme libre et à débordement en gunite, arase du déversoir en marbre, revêtement blanc impérial aspect granite avec plage immergée (Diffazur). Cascade / lame d'eau. Margelles en pierre de Barcelone, plages en bois exotique. Filtration au sel Diffapur, Nettoyage automatique intégré Diffaclean. Hydraulique haut performance. Chauffage par pompe à chaleur 80 by pass. Spa à débordement dans la piscine. Rochers reconstitués Diffaroc et bloc technique Diffaroc. Piscine connectée avec Hydrocapt pilot. Prix selon projet. www.diffazur.fr

2. Iron Grey et Perla Satin Surfaces ultra-compactes mises en œuvre en revêtement intérieur et margelles pour la piscine d'une résidence privée (Neolith). Épaisseur : 6 mm. Panneaux *Iron Grey* disponibles dans différents formats et épaisseurs. *Perla satin* ; panneaux de 360x120 cm, en 3 ou 6 mm. Architecte: René Thijs.

3. Maldives Piscine en forme de L avec deux parties baignades : grand et petit bain (Aquilus). Disponible en trois tailles : 8 x 6, 9 x 7 ou 10 x 8 mètres. Quatre profils de fond : Détente (fond plat en pente de 1,2 à 1,50 m), Familial (1,2 à 1,8 m), Mixte (deux zones de 1,2 et 1,5 m) ou sport (deux zones de 1,2 et 2,2 m). Cinq types d'escaliers. Prix sur devis, selon options. www.aquilus-piscines.com



1. Bali Couverture automatique hors sol, adaptable sur des bassins existant ou à construire, dans des dimensions maximums de 6x12 mètres (Sofatec). Moteur avec fin de course, électronique et débrayable manuellement en cas de coupure électrique afin de sécuriser la piscine. Socle gris clair avec habillages interchangeables gris soutenu, sable ou bordeaux. Éclairage LED possible du côté moteur. Lames renforcées disponibles en cinq coloris. Prix selon dimensions et options. www.sofatec.fr



1. Volet de piscine immergé avec lames en PVC opaques, étanches et articulées (Azenco). Espace de baignade séparé du stockage du volet par une cloison. Axe motorisé immergé avec gestion de fin de course intégrée. Habillage caillebotis PVC ou bois. Largeur de 3 à 6 mètres. Superficie maximum : 72 mètres carrés. Diverses options disponibles : pose sur arase (plage), caillebotis bois robinier ou bois ipé, lames polycarbonate solaires ou transparentes, découpe escalier (finition équerre ou lisse), etc. Prix sur devis. www.azenco.fr

2. Open Aero Volet de piscine sécurité, hors d'eau, motorisé avec fin de course, pilotable par smartphone (Atriblue). Piscine de 2 x 2 à 5 x 10 mètres (+ escalier 1,5 m). Lames de 83 millimètres, disponibles en PVC opaque (4 coloris) permettant de limiter l'évaporation et de conserver la température de l'eau, ou en polycarbonate (3 coloris) ultra résistant aux fortes amplitudes thermiques. Pieds en aluminium avec carter en ABS gris mat et diffuseur de lumière en polycarbonate translucide. Couplé avec le système de traitement de l'eau pour une régulation adaptée selon l'ouverture du volet (Système Slow mode). Prix selon dimensions et options. www.abriblue.com

3. Rolling Deck* Terrasse mobile adaptable sur toutes les piscines et spas, autres fabricants compris (Piscinelle). Ossature et caillebotis en ipé, rails en aluminium. Ouverture en une ou deux parties. Dimensions sur mesure. À partir de 9518 euros. www.piscinelle.com



1. Alu Déco Cache groupes motorisés extérieurs avec structure ajourée en aluminium anticorrosion, motif branchage (Devaux). Modèle disponible avec capot supérieur. Dimensions : H.81xL.100xP.50cm. À partir de 279euros. www.devaux-sa.com

2. RV5480iQ Robot nettoyeur connecté, à aspiration cyclonique, piloté par smartphone (Zodiac). Quatre roues motrices optimisant l'adhérence aux surfaces du bassin et le franchissement d'obstacles, quel que soit le revêtement. Câble anti-emmêlement. Prix sur demande. www.zodiac-poolcare.fr

3. RV5480iQ Robot nettoyeur connecté, à aspiration cyclonique, piloté par smartphone (Zodiac). Quatre roues motrices optimisant l'adhérence aux surfaces du bassin et le franchissement d'obstacles, quel que soit le revêtement. Câble anti-emmêlement. Prix sur demande. www.zodiac-poolcare.fr

4. EnergyLine® Pro Pompe à chaleur connectée, équipée d'un module de contrôle ultra performant au 10^e de degré, adaptant sa puissance en fonction de conditions extérieures et des besoins énergétiques du bassin (Hayward). Mode nuit silencieux, disponible dans une gamme de six modèles. À partir de 2700euros. www.hayward.fr

5. Aquavac® 650 Robot de nettoyage de piscine connecté à aspiration cyclonique, sans filtre et pilotable à distance sur un smartphone (Hayward). Système de traction tous terrains sur 6 brosses, pour une adhérence parfaite aux fonds, parois, marches d'escalier, à l'horizontale ou à la verticale. Fourni avec Chariot. À partir de 1800euros. www.hayward.fr



1. Orphie Projecteur à LED 67,5W, immergeable, avec flux lumineux optimisé pour les conditions subaquatiques (Orsteel Light). Installation en piscine, spa, douche, etc. Diamètre 26 cm. Prix sur demande. www.orsteel-light.com

2. H7 DUO APP Robot nettoyeur de fond électronique, à filtres, doté d'un hublot en verre, piloté à partir d'un smartphone selon différents cycles préprogrammés (Astra Pool). Indicateur LED signalant la nécessité de nettoyage des filtres. Buses d'aspiration réglables en hauteur. Prix sur demande. www.astralpool.com



1. Moso® X-Treme® Lame de terrasse en bambou thermo-traitées à 200 degrés et compressées à haute densité avec système de fixation invisible (Grad). Montage sur rail aluminium avec les clips invisibles Grad. Bandeau de finition dans le même matériau que les lames. Dimensions lames: H. 2,1 x L. 12 x l. 185 cm. Prix selon devis. www.gradconcept.com

2. Edora Dalles de piscines en Dekton®, une surface ultra compacte hydrophobe, résistante aux UV et aux chocs thermiques (Cosentino). Finition Edora, issue de la collection Natural. Dimensions dalles jusqu'à 144 x 320 cm. Épaisseurs: 8, 12, 20 ou 30 mm. Prix selon dimensions, sur devis. www.cosentino.com

3. Sanctuary Lame de terrasse en bois composite anti-dérapante, résistante aux UV et traitée anti taches (Fiberdeck). Disponible en trois teintes texturées veinage bois. Dimensions: H. 2,4 x L. 244 x l. 13,5 cm. 15,20 euros le mètre linéaire. www.fiberdeck.fr
Où trouver Sanctuary: www.vm-materiaux.fr

4. Odalis Dalle en pierre reconstituée teintée dans la masse, aspect pierre calcaire vieillie, finition polie et dépolie, bords vieillies et reliefs marqués (Orsol). Ingélif. Pose collée et jointée, en ligne, en décalé ou en opus, ou sur sable. À compléter avec les margelles de piscines coordonnées. Épaisseur: 5 cm. Dimensions: 66 x 66 cm (carré et opus), 45 x 66 ou 86 cm (rectangle et opus). Prix selon devis. www.orsol.fr



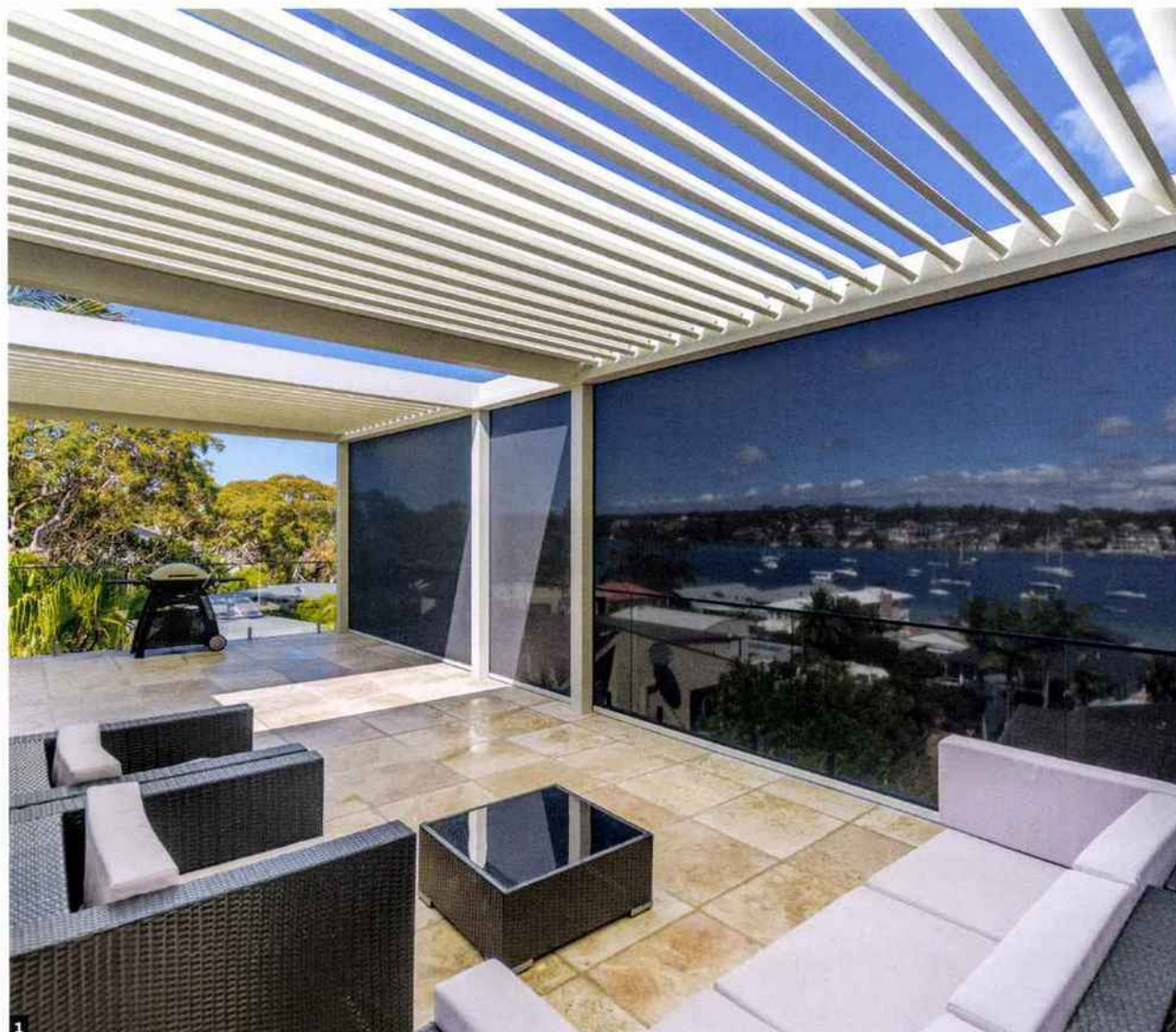
1. Kebony Clear Lame de terrasse en bois résineux Kebony, du nom de la technologie de fabrication employée (Kebony). Celle-ci, en imprégnant le bois résineux d'un liquide bio-sourcé issu des déchets de la culture agricole, puis en chauffant le matériau, permet d'optimiser la performance, la stabilité dimensionnelle et la durabilité des lames, leur conférant des propriétés proches des bois exotiques. Disponibles dans diverses finitions, lisses ou antidérapantes, diverses dimensions, et divers systèmes de fixation, Prix sur devis. www.kebony.com

2. Pool Solution Creta Solution pour piscine en céramique, incluant les dalles de revêtement pour la plage et le bassin, les grilles de drainage et le revêtement des bords du bassin et les dalles de bord de piscine, dans une large variété de formes et de formats (Ceramica Mayor). Onze coloris disponibles. Prix selon devis et options. Ceramica Mayor est membre du groupement Tile of Spain. www.ceramicamayor.com / www.tileofspain.com

3. Aquastyle Collection de mosaïque développée spécialement pour le revêtement des piscines et des spas (Onix). Disponible dans une gamme de treize textures, et diverses finitions (dont une antidérapante). Prix selon finitions. www.onixmosaico.com



1. Pergosolar Pergola modulaire prête à poser disponible avec trois configurations de toiture: un toit producteur d'électricité composé uniquement de panneaux photovoltaïques, un toit bioclimatique ou un toit biovoltaïque, associant panneaux photovoltaïques et lames orientables motorisées. Installation adossée à une façade ou autoportante (IRFTS). Éclairage périphérique intégré et écrans brise-vent disponibles en option. Dispositif d'évacuation des eaux de pluie intégré dans les pieds pour raccordement à un regard ou un système de récupération des EP. Hauteur des poteaux: 2,4 m. Surfaces couvertes: 10, 15, 20, 22 ou 28 m². Prix selon options et dimensions. fr.irfts.com



1. Camargue Pergola bioclimatique à lames orientables et toiture plate (Renson). Disponible avec de nombreuses options (stores et panneaux latéraux coulissant en verre ou à lames de bois, capteurs de pluie, chauffage, éclairage, haut-parleurs, etc.) et finitions (laquage structuré ou dans tous les coloris du nuancier RAL). Dimensions maximums : 450x610 cm. Hauteur de passage : 280 cm. Résistance au vent jusqu'à 160km/h avec lames fermées. Portance jusqu'à 110kg/m2. Prix sur devis. Pose adossée en façade ou autoportante. www.renson-outdoor.fr



1. Window Fabric Collection de toiles dédiées à la fabrication de rideaux et voilages intérieurs et extérieurs, pour l'habillage, entre autres, des pergolas (Sunbrella). Laize extra-large (300cm). Quatre gammes (*Natté*, *Velum*, *Mild* et *Smart*), avec de nombreux effets de matière et coloris. Prix sur devis. www.sunbrella.com

2. Soltis Lounge 96 Toile d'ombrage composite micro-perforée pour faciliter la ventilation et ainsi éviter l'effet serre, tout en bloquant la chaleur, résistante aux UV et facile d'entretien (Serge Ferrari). Laize de 120 à 267 cm. Disponible dans une gamme de 21 coloris. Prix selon devis. www.sergeferrari.com



1. IZI Pergola à lames orientables non rétractables avec pose simplifiée (Marquises). Éclairage LED intégré à la structure en aluminium. Disponible dans une gamme de trois coloris pour l'armature, et deux coloris pour les lames en standard. Autres finitions sur demande. Dimensions maximales : 560 x 400 cm. Manœuvre manuelle avec treuil ou électrique. Installation en appui sur façade ou autoportante. À partir de 3485 euros. www.stores-marquises.fr

2. Suneal Pergola bioclimatique motorisée en aluminium, à lames orientables extra-plates, jusqu'à 130 degrés, pour un rendu totalement monolithique lorsque la toiture est fermée (Technal). Éclairage LED intégré. Peut être équipée de solutions d'ombrage complémentaires (panneau fixe ou orientable *Noteal*, jalousie manuelle ou motorisée *Safetyline* ou auvent frontal *Suneal*). Capteurs de vent, de pluie et de température assurant l'ouverture ou la fermeture automatique des lames. Chauffage infrarouge. Installation en appui sur façade, en angle ou autoportante. Dimensions maximales d'un module : L. 405 x l. 605 m. Nombreuses finitions et laquages disponibles. Prix selon dimensions et options. www.technal.com

3. Bio 230 Pergola bioclimatique à lames orientables jusqu'à 175 degrés, motorisées (Biossun). Portée jusqu'à 7 mètres. Couverture de terrasse jusqu'à 32 mètres carrés en installation simple baie. Spots à LED ou bandeaux lumineux 8 couleurs intégrés en périphérie. Fermeture avec store *Zipsun** à descente verticale ou panneaux vitrés coulissants en option. Finitions disponibles dans une gamme de 350 coloris et 50 teintes architecturales. Installation en appui sur façade ou autoportante. Prix selon devis. www.biossun.com

4. Brera Pergola bioclimatique à lames orientables et rétractables (Pratic). Finitions disponibles dans une gamme de 30 coloris. Fermetures périphériques (stores et panneaux vitrés coulissants) disponibles en option. Installation en appui sur façade ou autoportante. Prix sur devis. www.pratic.it